

# CASAh

COLLECTIVEMENT AGIR POUR LA  
SANTÉ DES AÎNÉS ET LEUR HABITAT

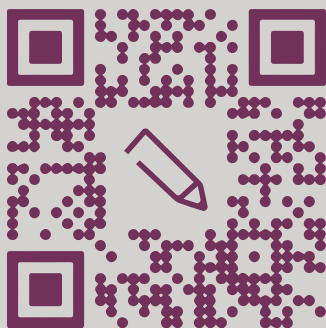


Casah, **Collectivement agir pour la santé des Aînés et leur Habitat**, développe des solutions innovantes destinées à améliorer le bien-vivre des séniors dans l'habitat social.

Il s'agit de favoriser la santé, l'autonomie et le lien social des locataires âgés pour soutenir leur maintien à domicile le plus longtemps possible dans de bonnes conditions.

Ce projet multi-partite est porté par Alliage Habitat, premier bailleur social de la région Auvergne Rhône Alpes, en partenariat avec l'Institut PRESAGE de l'Université Jean Monnet de Saint-Etienne, acteur de la recherche en santé publique, DELPHIS, Pôle Recherche et Développement dédié à l'habitat social et est soutenu par la Fondation d'Entreprise Crédit Agricole Loire Haute-Loire qui agit en faveur de l'innovation.

Ce projet expérimental se déploie sur 3 ans ( 2022/2025) au sein de deux résidences du parc d'Alliage Habitat situées à Saint-Etienne (42).



Scannez pour  
en savoir plus



# CASAH, un projet en 5 étapes au bénéfice du bien-veillir ensemble.

2022

## DIAGNOSTIC

Diagnostic technique et de santé globale des besoins des habitants de deux résidences situées dans la Métropole de Saint-Etienne et gérées par Alliade Habitat.

2023  
2024

## EXPÉRIMENTATION

Mise en oeuvre de 5 projets retenus par l'appel à idées, sur les deux résidences stéphanoises d'Alliade Habitat, avec l'aide de l'équipe.

à partir de  
2025

## GÉNÉRALISATION

Les deux résidences serviront de sites de démonstration. Les innovations et bonnes pratiques seront capitalisées dans un livre blanc, et pourront être répliquées dans le parc social. Ce livre blanc sera accessible à tous.

2022  
2023

## APPEL À IDÉES

CASAH : un projet qui suscite l'innovation intersectorielle pour soutenir le bien-veillir des personnes dans leur logement !

2024  
2025

## ÉVALUATION

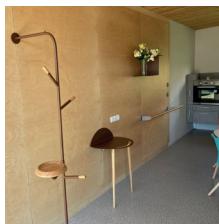
Ensemble, nous évaluerons et démontrerons l'intérêt des solutions pour l'amélioration du bien-vivre et du bien-être des locataires.

## 5 EXPÉRIMENTATIONS

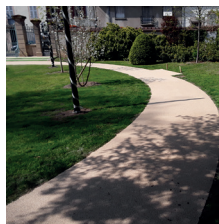
avec



MOREL'Adapt



Siméon aménagement



TPCF-Colas



Verdoyns



Django Mesh

Adaptation des logements

Aménagements extérieurs

Coordination locale de services

Ces initiatives sont lauréates de l'Appel à idées CASAH. Le déploiement de ces solutions et services, avec des professionnels issus de différents horizons, vise à favoriser le bien-être des personnes âgées de plus de 60 ans, locataires du parc social, à des coûts soutenables par leurs bénéficiaires et la société.

Suivez nos actualités sur  
[www.casah.fr](http://www.casah.fr)